

Architecto **2** Aniversario



Fotografía: Adriano Cappetto

Edificio Corporativo **SANTANDER RÍO**



Proyecto y Dirección

URGELL PENEDO URGELL
ARQUITECTOS LYNCH PIERANTONI LOPEZ VAGO RODRIGUEZ

 **técnica elemec s.a.i.c.i. y a.**
Instalaciones electromecánicas y montajes

 **TERMAIR SA**

 **Brignone**
Climatización

FICHA TÉCNICA

Obra: Banco Santander Río,
Proyecto Garay 125 Edificio Corporativo.

Propietario:
Banco Santander Río

Ubicación:
Avenida Garay 125, CABA, Argentina.

Proyecto:
Urgell - Penado - Urgell, Arquitectos.

Documentación y Equipo de DDO:
Gustavo Vago, Andrea López, Agustín
Miranda, Tamara Orman, Guadalupe
Herrero, Mariano Ravenna, Andrea
Anselmo, Martina Rocha, Julia Elena
Cardozo, Sofía Colcombet, Ana Montero,
Humberto Bianchi, Ezequiel Mill, Mariana
Welsh, Florencia Batle, Nicolás López,
María del Mar Mendoza, Arqs.

Gerenciamiento: BDO/LINZ

Asesores:

Estructura: Estudio Curutchet Del Villar,
Ingenieros Civiles

Instalación Termomecánica: GF / Estudio
Grinberg - Feliz, Ingenieros Consultores

Instalación Eléctrica: Estudio Dysac,
Ingeniería Eléctrica

Instalación Sanitaria: Ing. Héctor
Rodríguez, Ing. Jorge Alonso

Carpinterías: Estudio GIGLI, Ingeniería
de Fachadas

Certificación LEED: GF / Estudio Grinberg -
Feliz, Ingenieros Consultores.

Arq. Nicole Michel

Iluminación: Pablo Pizarro Arquitectos

Paisaje: Estudio de Paisajismo
Ing. Fernando González /

Ascensores: Roberto Ries, Transporte
Vertical

Acústica: Ottobre y Ottobre Arquitectos

Señalética Int y Est: Inplace

Gestión Municipal: Amalia Favrin,
Gestiones y Asesoramiento.

Edificio Corporativo Santander Río

Superficie a construir: 53.000 m²

Año: 2013 - 2014

Construcción: 2015 - 2018

Su volumetría está conformada por tres bloques interconectados, distribuidos en 4SS + PB con Sucursal Bancaria + 9 Plantas Tipo + 2 Retiros.

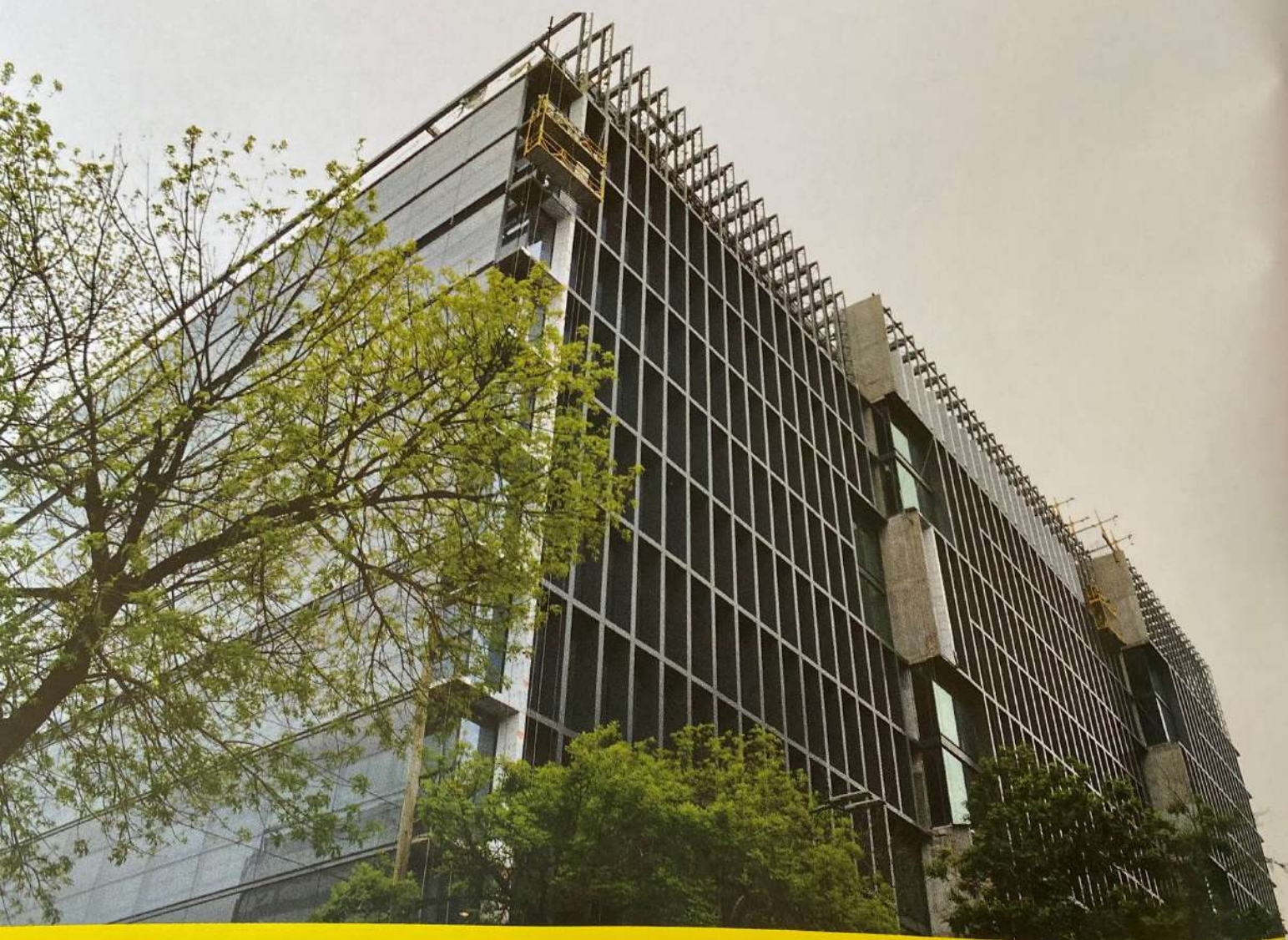




técnica elemec s.a.i.c.i. y a.

instalaciones electromecánicas y montajes

“Técnica Elemec acompaña al estudio
Urgell Penedo Urgell en el nuevo proyecto
del **Edificio Corporativo Santander Río**”



pedernera 552 - c1406eel buenos aires - argentina
tel: (54 11) 4611-4474 4611-4957 4611-6101
4612-8913 4613-3603 fax: (54 11) 4613-3528
e-mail: tecnicaelemec@tecnicaelemec.com