

INFORME ESPECIAL ADVERTORIAL PRODUCCIONES SRL



200 DELLA PAOLERA COMPLETA CATALINAS

La Constructora DYCASA que recientemente cumplió 50 años construyó para IRSA Propiedades Comerciales su edificio de oficinas premium Della Paolera 200.

El presidente del holding, Eduardo Elstain encabezó el evento, que contó con la presencia del Jefe de Gobierno porteño, Horacio Rodríguez Larreta. "Estamos muy orgullosos de aportar este edificio modelo y bellissimo al patrimonio urbano de Buenos Aires", afirmó Elstain. "No fue sencillo completar la obra en un año cargado por el peso de la pandemia."

El proyecto consistió en la construcción de una torre de oficina en el barrio de Retiro denominado Catalinas en la Ciudad de Buenos Aires, diseño que lleva la firma del estudio MSGSSS y Vinson arquitectos. Es un edificio emblemático de oficinas Triple A, con una superficie total construida superior a los 50.000 metros cuadrados. Cuenta con cuatro subsuelos para cocheras, planta baja, entresuelo, 30 niveles de oficinas y dos niveles de azotea.

Cuenta con adelantos tecnológicos en materia de ventilación, transporte vertical, seguridad y ahorro energético. El proyecto fue enteramente ejecutado bajo los estándares necesarios para lograr ser certificado LEED v3 2009 Core & Shell Gold. LEED, siglas en español que significan Liderazgo en Eficiencia Energética y Diseño Ambiental.

El predio donde se construyó la torre es de forma triangular. Se encuentra en la zona inmediatamente detrás del puerto y próximo al centro comercial y financiero de la ciudad siendo rodeado al Noroeste por la torre Carlos Pellegrini, al Norte por la torre Banco Boston y al Este por la avenida Madero. Para la ejecución de la caja seca, DYCASA realizó una submuración en sus tres caras a una profundidad de 14 m aproximadamente.

La implantación privilegiada y la particular volumetría del edificio permiten que la hipotenusa del triángulo, de 70 metros lineales

de frente, quede enfrentada al Río de la Plata permitiendo a las oficinas tener excelentes visuales. Su piel de vidrio, con estructura de sostén casi imperceptible, se transforma en un enorme espejo del entorno.

Con este nuevo logro, DYCASA, empresa certificada por sus sistemas de gestión de la calidad y del medio ambiente, así como por su programa antisoborno, pone de manifiesto su capacidad de realizar grandes obras de arquitectura, incorporando nuevas tecnologías y cumpliendo con los desafiantes requerimientos de sus clientes.

LAS CARACTERÍSTICAS DEL PROYECTO COMPRENEN:

Niveles: 4 Subsuelos (cocheras y salas de máquinas) / PB / Entresuelo / 30 Plantas de Oficina / 2 Plantas de S.M. Total 38 niveles.
Superficies: Cubierta Total 54.299,31 m² / Semicubierta



Aplicación de pinturas y ejecución de obras de construcción en seco

 Logo for GHALU, featuring the word "GHALU" in a bold, white font inside a circular emblem with "DESDE 1979" written around it.

info@ghalu.com.ar www.ghalusa.com

 Logo for técnica elemec, consisting of a stylized "te" in a yellow square.

técnica elemec s.a.i.c.i.y.a.
instalaciones electromecánicas y montajes

Agradecemos la confianza depositada en nuestra empresa.

Pedernera 552 (C1406EEL) CABA
T. 4611-4474 / 4957 / 6101
4613-3603 | Fax: 4613-3528
tecnicaelemec@tecnicaelemec.com

SIGAMOS CONSTRUYENDO JUNTOS



una empresa InterCement



417,80 m2 / Descubierta
3.227,63 m2.

Estacionamientos: 316 cocheras

Planta Tipo: Oficinas de planta libre de 1.000 m2 de alfombra / núcleo con dos baterías de ascensores (alta y baja, diez en total), y una tercera de dos ascensores de uso exclusivo (VIP) / dos escaleras de incendio / servicios sanitarios / office / montante eléctrica / sala de máquinas de A.A. por piso.

Estructura: Hormigón armado. Losas sin vigas con capiteles.

Green Building: Edificio desarrollado bajo normas LEED CERTIFIED / GOLD.

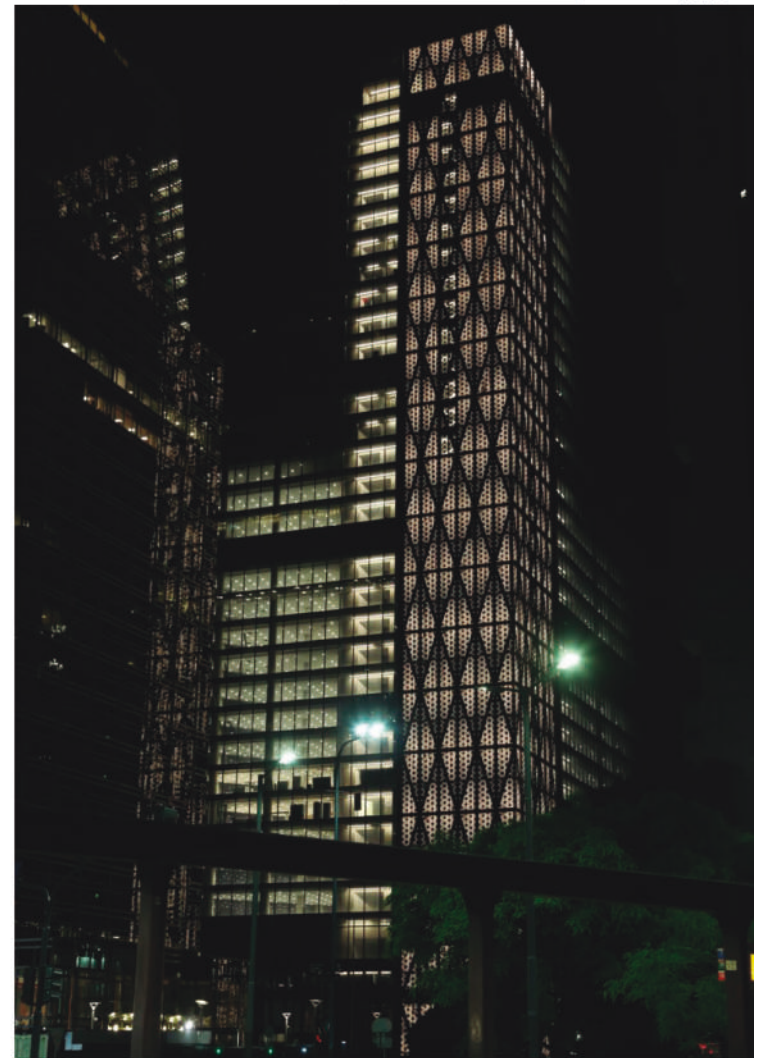
DYCASA es una empresa argentina dedicada a la construcción de grandes obras y a la explotación de concesiones de obras públicas, tanto en forma directa como a través de sociedades participadas.

Desarrolla su actividad en todo el territorio de la República Argentina y sus países limítrofes. Se desempeña tanto en el sector público como en el privado.

Cuenta con el apoyo y la experiencia de Dragados S.A., constructora líder de España, y de su holding, el Grupo ACS, que le permiten el acceso a una vasta experiencia y a procesos de investigación tecnológica.

Su trayectoria abarca la ejecución de numerosas obras de diversas especialidades, tales como:

- Obras viales
- Obras portuarias
- Obras de arquitectura
- Complejos hospitalarios, educativos, culturales y deportivos
- Obras subterráneas
- Construcciones comerciales e industriales
- Obras hidráulicas y de saneamiento
- Obras para centrales nucleares
- Obras mineras



Felicitemos a Dycasa por sus más de 50 años de trayectoria.

www.vialnorc.com.ar



Agradecemos a Dycasa la confianza depositada en nosotros

TELÉFONO
+54 11 / 4754 2121 / 4753 7440

DIRECCION
Calle 97 (Victorino de la Plaza) n° 644
Villa Lynch - San Martín - Buenos Aires

EMAIL:
info@inmec.com.ar

WEB:
www.inmec.com.ar



Felicitemos a Dycasa por su amplia trayectoria y brindamos por más años trabajando junto a uds.

Tel. 116-057-1042 - obras@acimet.com.ar
Nueva planta: Laprida 4060/62 Villa Lynch
www.acimet.com.ar



50 AÑOS DE TRAYECTORIA EN EL RUBRO DEL HORMIGÓN

+54 381 469-9003 | ventas@hormeco.com.ar



Primera constructora Argentina en obtener el certificado en Antisoborno de acuerdo a los requisitos de la Norma ISO 37001

www.dycasa.com

